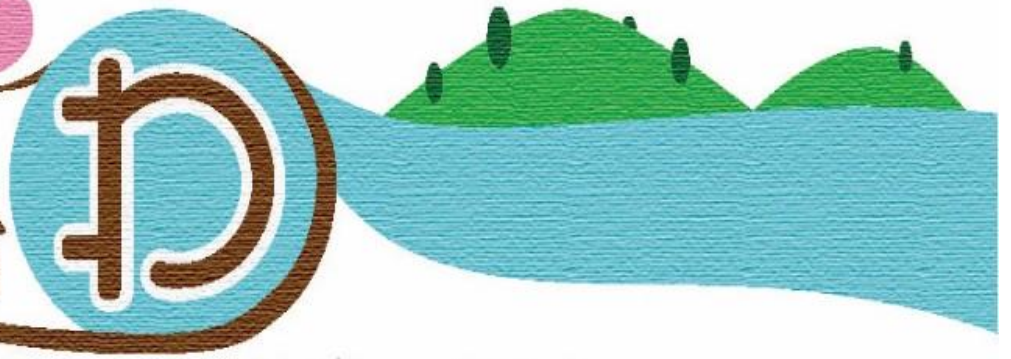


特定非営利活動法人

縁がわ  
えんがわ



家庭的な温かい雰囲気の中で

あなたの在宅生活のお手伝いをさせていただきます

☆サービス利用料

利用料金：1日（提供時間8：55～16：00）

	要支援1	要支援2	要介護1	要介護2	要介護3	要介護4	要介護5
基本単位	1798	3621	753	890	1032	1172	1312
入浴加算			40	40	40	40	40
個別機能訓練加算(運動器機能向上加算)			56	56	56	56	56
処遇改善加算 所定単位の90/1000加算	162	326	68	80	93	105	118
単位合計	1960	3947	917	1066	1221	1373	1526
島田市は1単位10.14円で計算されます 一割負担の方のおよその一日の料金です 要支援の方は一ヶ月の金額です 二割負担の方は倍額になります	<b>1,987</b>	<b>4,002</b>	<b>930</b>	<b>1,081</b>	<b>1,238</b>	<b>1,393</b>	<b>1,547</b>
	円	円	円	円	円	円	円

上記に食事等1食600円が追加されます。

要支援2の方が通所型サービス週1回利用の場合の単価は要支援1の方と同額です。

詳しくは担当のケアマネジャー、もしくは縁がわまでお問合せください。



地域密着型通所介護事業所 縁がわ

〒427-0034

静岡県島田市伊太2131-1

TEL. 0547-37-3188

FAX. 0547-32-9797